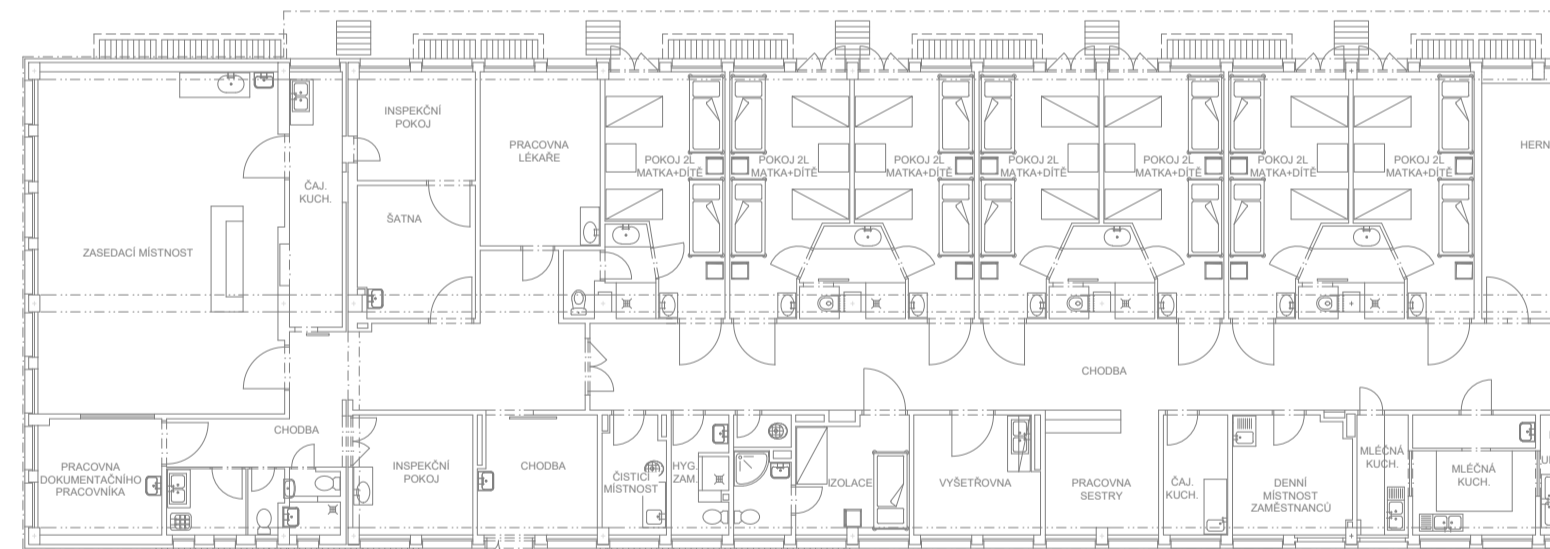


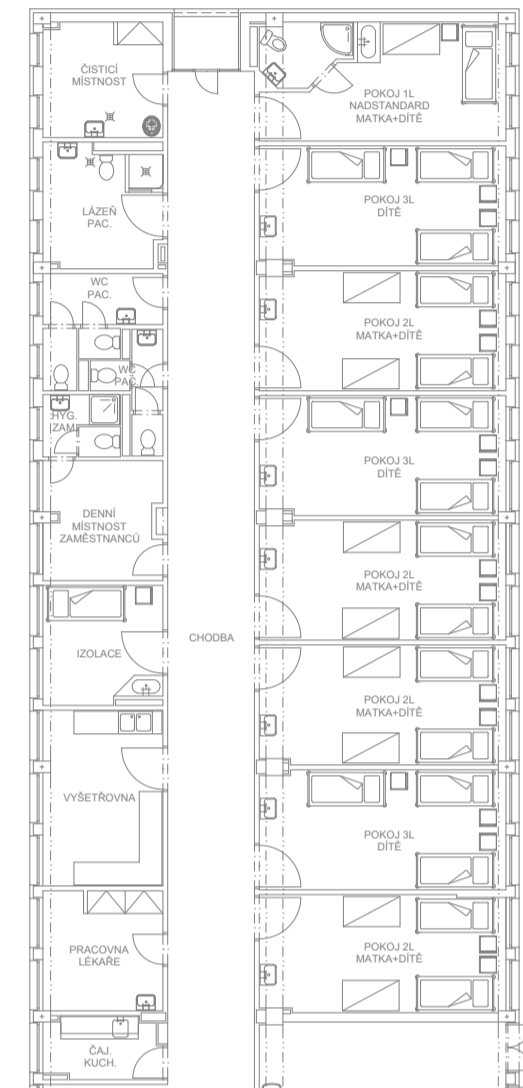
1.NP

KŘÍDLO A
DĚTSKÉ ODDĚLENÍ I

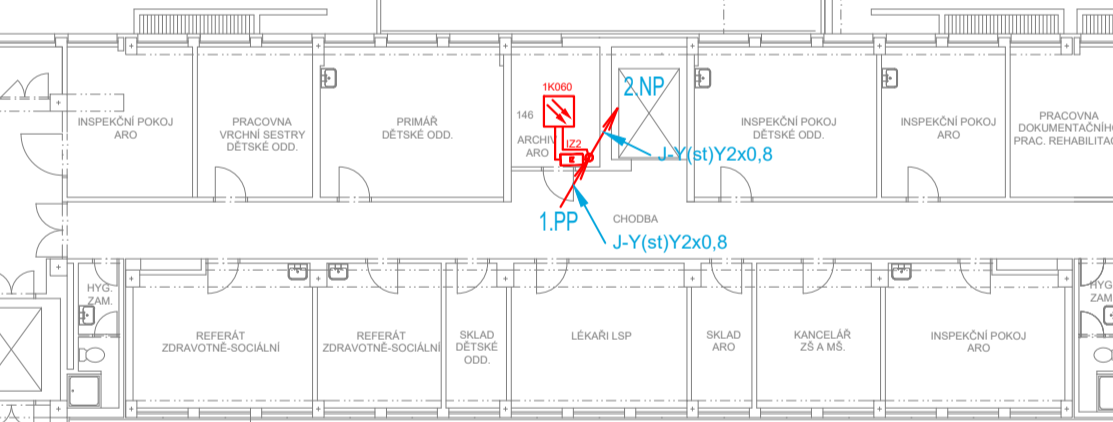


VEŽ

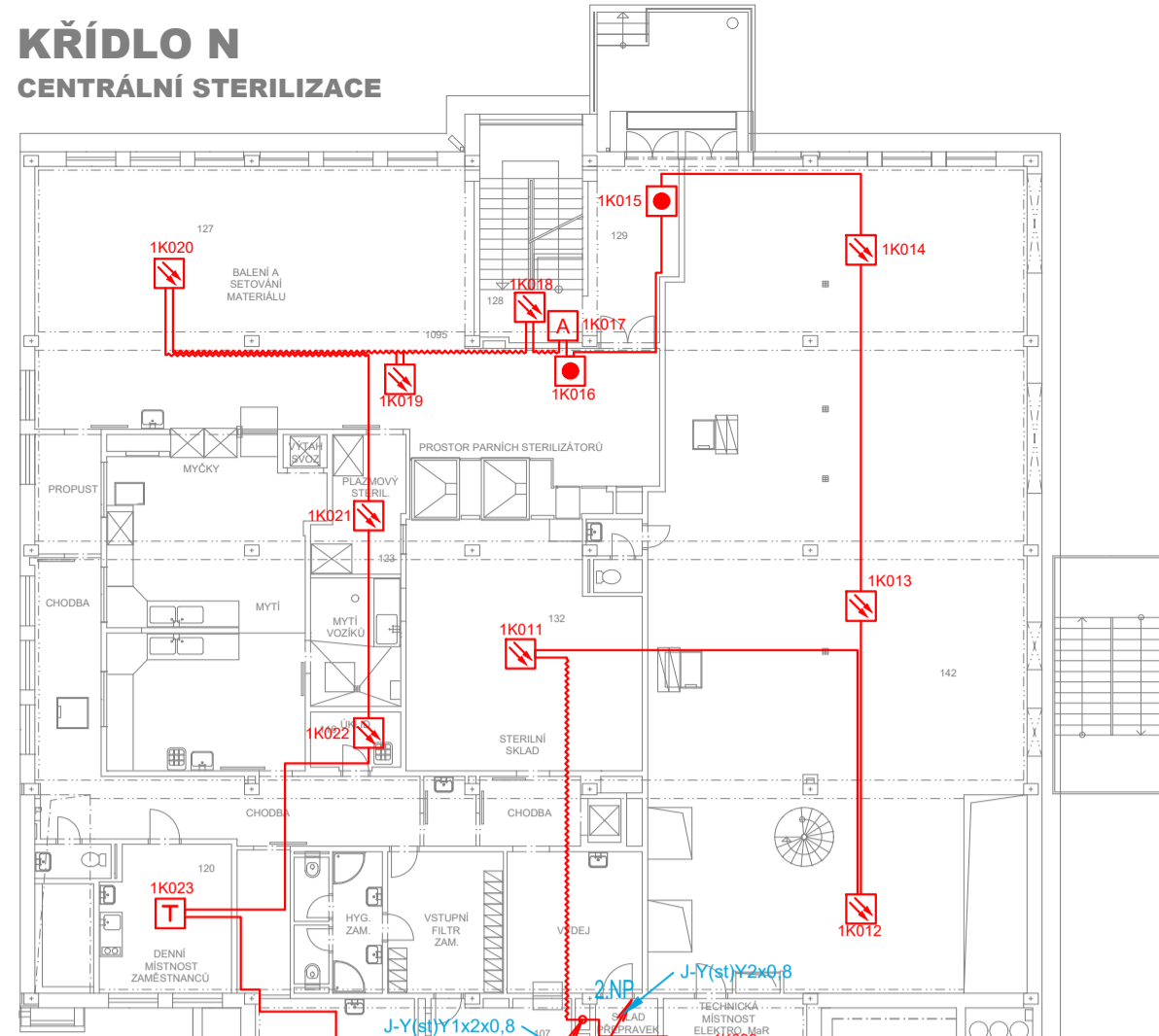
KŘÍDLO B
DĚTSKÉ ODDĚLENÍ II



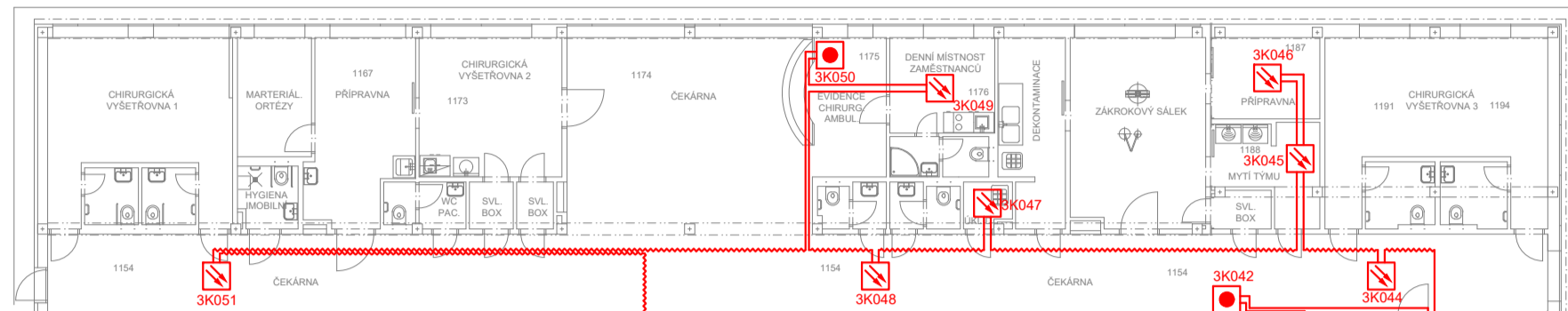
KŘÍDLO E
INSPEKČNÍ POKOJE



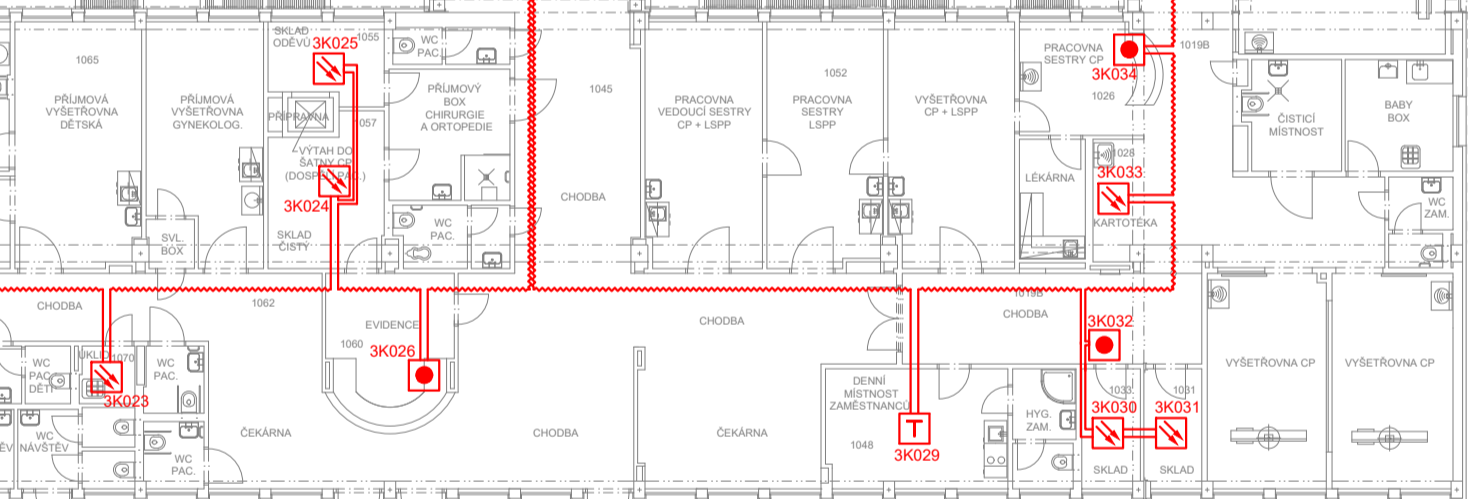
KŘÍDLO N
CENTRÁLNÍ STERILIZACE



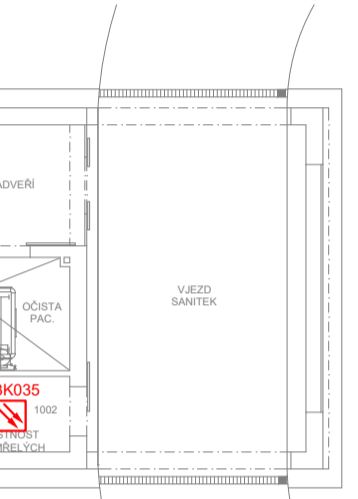
KŘÍDLO M
TRAUMATOLOGICKÝ PŘÍJEM



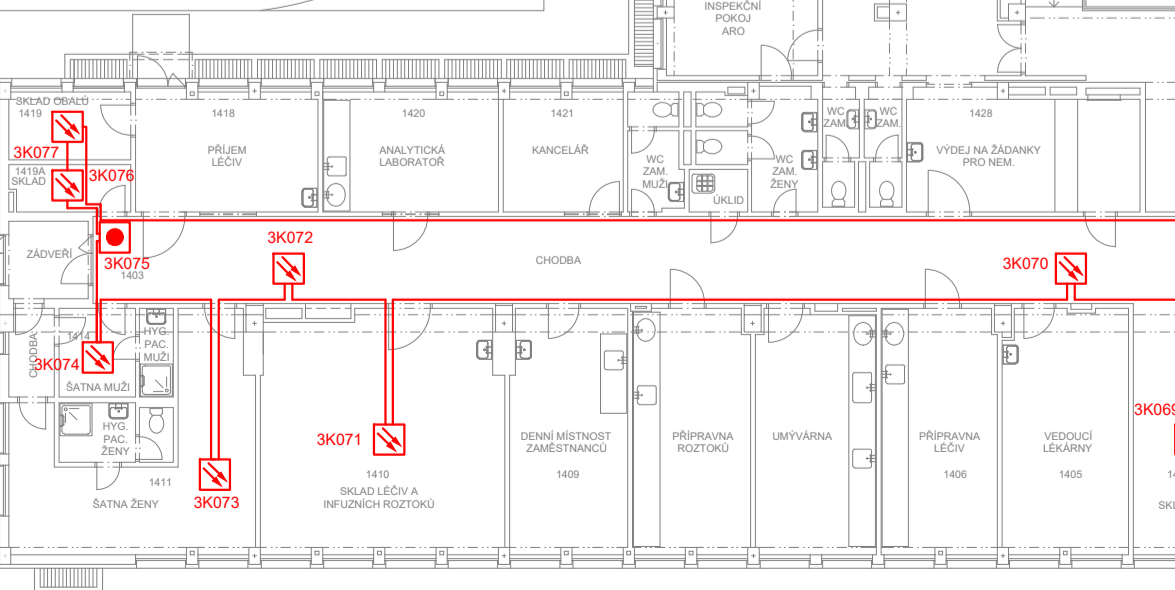
KŘÍDLO D
CENTRÁLNÍ PŘÍJEM



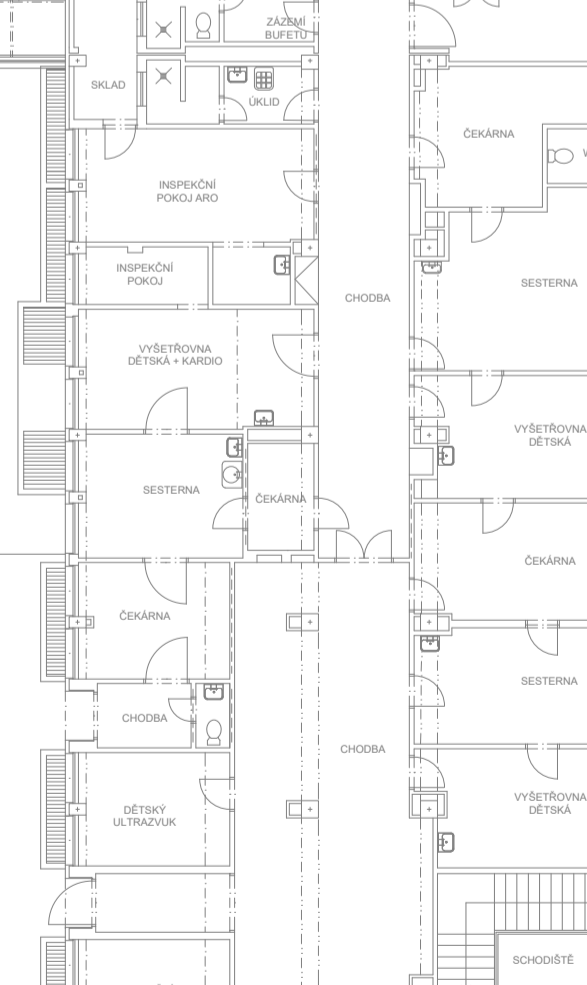
KŘÍDLO L
URGENTNÍ PŘÍJEM,
EXPEKTACNÍ LÚŽKIA



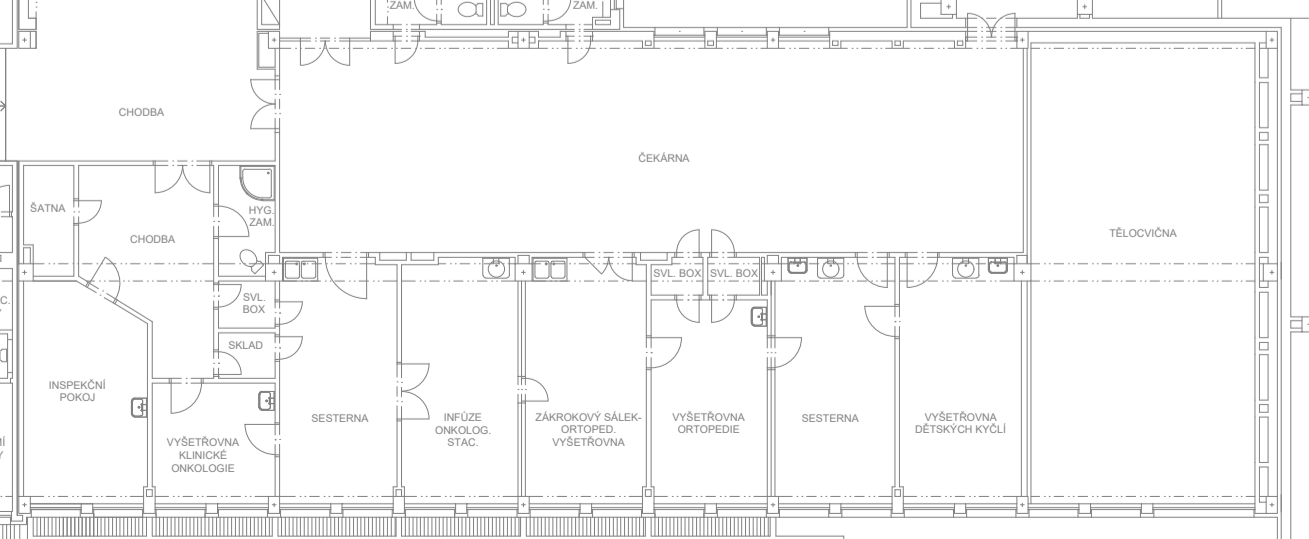
KŘÍDLO G
NEMOCNIČNÍ LÉKÁRNA



KŘÍDLO F
DĚTSKÉ VÝŠETŘOVNY

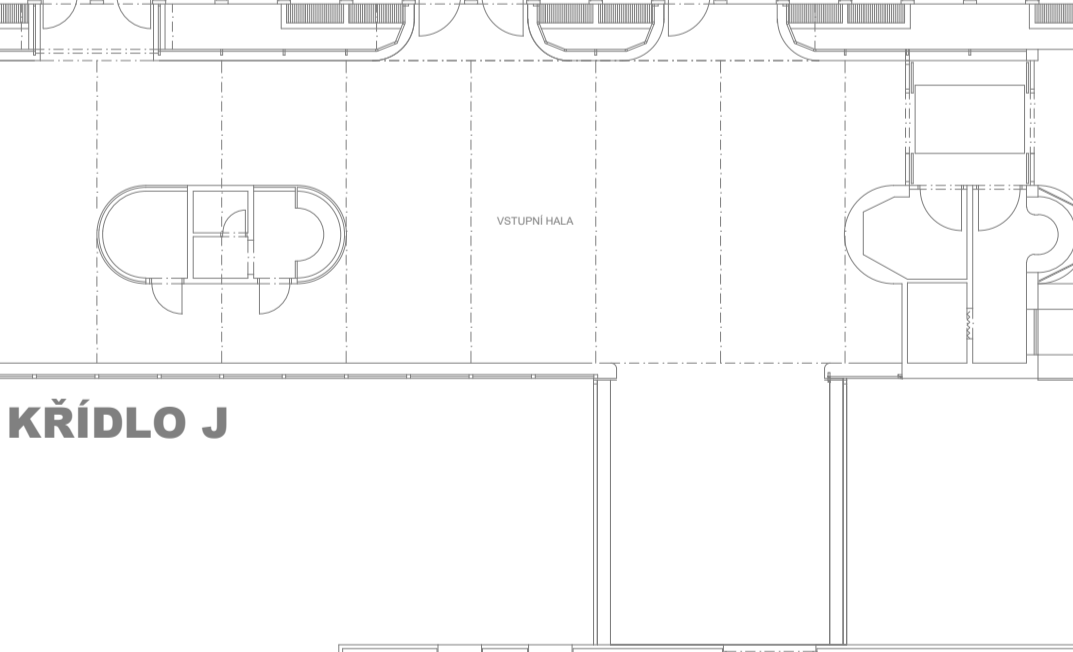


KŘÍDLO H
ONKOLOGICKÝ STACIONÁŘ,
ORTOPEDICKÉ VÝŠETŘOVNY



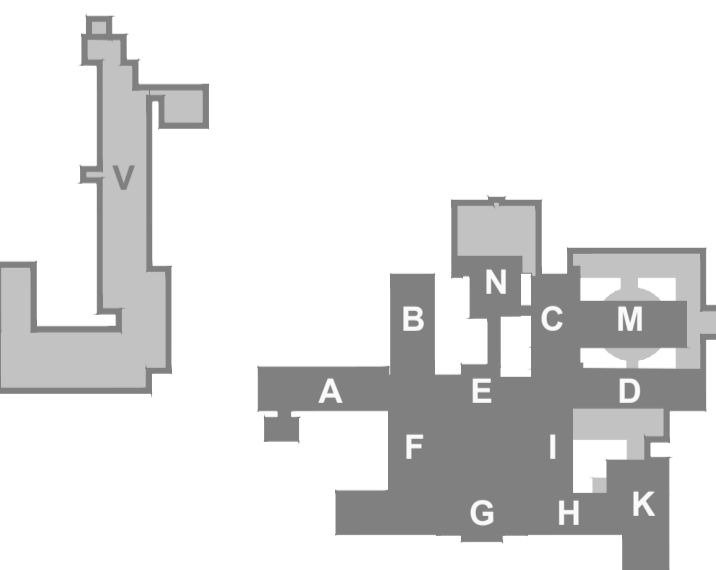
KŘÍDLO J

KŘÍDLO I
OBDROBNÉ VÝŠETŘOVNY



- LEGENDA EPS:
- EPS - ÚSTŘEDNÁ EPS
 - EPS - AKČNÍ ČLEN (VSTUPNÍ/VÝSTUPNÍ JEDNOTKA)
 - EPS - OPTICKOAKUSTICKÝ HLASÍC
 - EPS - TERMODIFERENCIÁLNÍ HLASÍC
 - EPS - TLAČÍTKOVÝ HLASÍC
 - EPS - VSTUPNÍ-VÝSTUPNÍ JEDNOTKA
 - EPS - PŘÍRŮZNÝ MAGNET
 - EPS - IZOLANT
 - EPS - OVLÁDNÉ ZAŘÍZENÍ - PŘÍPOJNÝ BOD
 - EPS - AKUSTICKÉ SIGNALIZAČNÍ ZAŘÍZENÍ
 - EPS - ZALOHOVANÝ NAPÁJECÍ ZDROJ 24V/5A
 - EPS - PŘÍRŮZNÝ MAGNET
 - EPS - ROZVÁDEČ
 - EPS - STÁVAJÍCÍ KABELOVÁ TRASA
 - EPS - KABEL TRASA VE ŽLABU MERKUR ZAVĚŠENA NA STROPĚ

Upozornění: Z důvodu nevyhovujících kabelů mezi vstupní/výstupní moduly EPS (běžné kabely bez požární odolnosti) budou tyto kabely vyměněny za kabely s požární odolností např. Praflaguard 2x2x0,8. Stávající kabely budou odpojeny a pokud možno demontovány, nové kabely budou instalovány na stávajících nebo nových certifikovaných kabelových trasách.



REKONSTRUKCE SYSTÉMU EPS V MONOBLOKU NEMOCNICE HAVÍŘOV, P.O.

Místo : ul. Dělnická 1132, Město, 736 01 Havířov
Investor : Nemocnice s poliklinikou Havířov, příspěvková organizace
Stupeň : DPS
Zodp. projektant : Jan Kupec - autorizovaný technik ČKAIT v oboru technika prostředí staveb
Autor : Jan Kupec
Vypracoval : Bc. Jakub Kupec
Datum : 05/2023

Půdorys 1.NP monoblok - Nový stav EPS

KANCELÁŘ : KOBLOVSKÁ 343, 725 29 OŠTRAVA 29 TEL.: 773 435 555 E-MAIL : KUPEC.PROJEKCE@REZNAM.CZ

KUPEC
PROJEKCE SLP

zak. č.: 2023/17A
formát: 10 x A4
měřítko: 1:200
č.v. 03